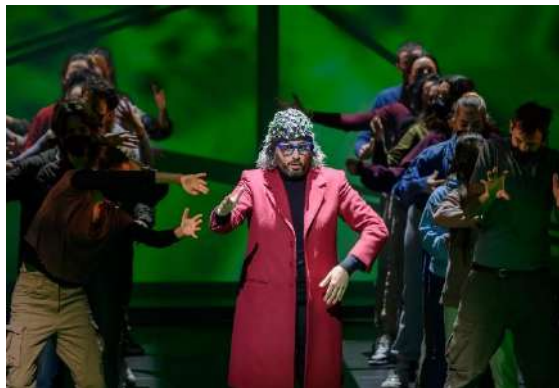


EL MONSTRE AL LABERINT

Una òpera participativa

PARTICIPAR EN EL MONSTRE AL LABERINT



CONTEXT

Dins el marc del nou programa educatiu LiceuAprèn que està impulsant el Gran Teatre del Liceu, una de les línies d'actuació més destacades les temporades vinents seran els projectes participatius: donar l'oportunitat a joves de diferents instituts i centres educatius de participar en el procés de creació d'una òpera al costat d'un equip artístic professional que culminarà amb una funció a la Sala Gran del Teatre.

El monstre al laberint és una òpera de Jonathan Dove que, per encàrrec de Simon Rattle al capdavant de la London Symphony Orchestra, va ser concebuda com a òpera participativa, amb la idea que adolescents i joves poguessin compartir escenari amb professionals de la música i de les arts escèniques.

Per la seva banda, Paco Azorín, a qui el Gran Teatre del Liceu ha encarregat la direcció d'escena d'*El Monstre al laberint*, ha volgut donar a l'obra una lectura molt actual buscant el paral·lelisme entre el Mite de Teseu (argument de l'òpera) i la realitat de les migracions i les persones refugiades.

Aquesta interpretació artística de Paco Azorín permet desenvolupar a l'entorn d'*El monstre al laberint* un projecte pedagògic global que contempla, a banda del treball musical i artístic, una connexió amb diferents àmbits del saber, una connexió amb l'actualitat, però sobretot convida els joves a fer una reflexió crítica tan necessària en el món que estem vivint.

Per tant, des del respecte a les singularitats de cada centre i als respectius projectes educatius, des de Liceu Aprèn intentarem acompanyar els centres perquè *El monstre al laberint* esdevingui una experiència artística impactant i transformadora per als alumnes participants i també en la mesura del possible, per als centres.

FITXA ARTÍSTICA

- **Música:** Jonathan Dove
- **Llibret:** Alasdair Middleton
- **Traducció al català:** Marc Rosich
- **Direcció musical:** Manel Valdivieso
- **Direcció i escenografia:** Paco Azorín
- **Director de moviment:** Carlos Martos de la Vega
- **Videocreació:** Pedro Chamizo
- **Disseny de vestuari:** Anna Güell
- **Producció:** Gran Teatre del Liceu
Solistes a determinar
Direcció dels cors: Buia Reixach i Feixes
Orquestra del Conservatori superior de música del Liceu
JOVES DE DIFERENTS INSTITUTS I CENTRES EDUCATIUS



A QUI VA ADREÇAT

Alumnes ESO i batxillerat

DURADA

Setembre –març

OBJECTIUS

- Gaudir d'una experiència artística global.
- Apropar-se al llenguatge operístic des de la immersió, l'emoció i la comprensió.
- Copsar i analitzar la força comunicativa d'aquest llenguatge en totes les seves dimensions.
- Establir connexions entre aquesta experiència artística i altres àmbits del coneixement i amb realitats properes i actuals.
- Sentir curiositat i desig davant la possibilitat de participar com intèrpret en una producció d'aquestes característiques.
- Conèixer el procés de creació d'una òpera.

OPORTUNITATS I COMPROMISOS

Participar en el projecte *El monstre al laberint* esdevé una OPORTUNITAT per als alumnes, per al professorat i per al centre, i alhora implica uns COMPROMISOS.

OPORTUNITATS

- Interpretar una òpera a l'escenari del Gran Teatre del Liceu.
- Treballar amb professionals de la música i de les arts d'escèniques de primer nivell.
- LiceuAprèn oferirà un programa de formació musical i escènica encaminada tant al professorat com directament als alumnes. De la mateixa manera, es complementarà aquesta formació de l'àmbit artístic amb materials i actuacions que afavoreixin el disseny i el desenvolupament de projectes globalitzadors a l'entorn d'*El monstre al laberint*.

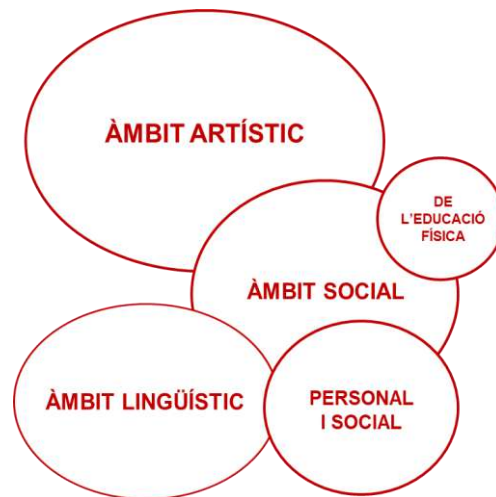
COMPROMISOS

- Assistència a les jornades de formació per a professorat del centre (setembre 2021).
- Preparació de l'obra musical amb l'alumnat participant (setembre - febrer).
- Assistència de l'alumnat i del professorat a tots els assajos musicals i d'escena que es faran en el Teatre (veure calendari a continuació).
- Assistència a les activitats de formació complementària.
- Mantenir el contacte amb l'equip del Liceu per poder anar fent seguiment del projecte.



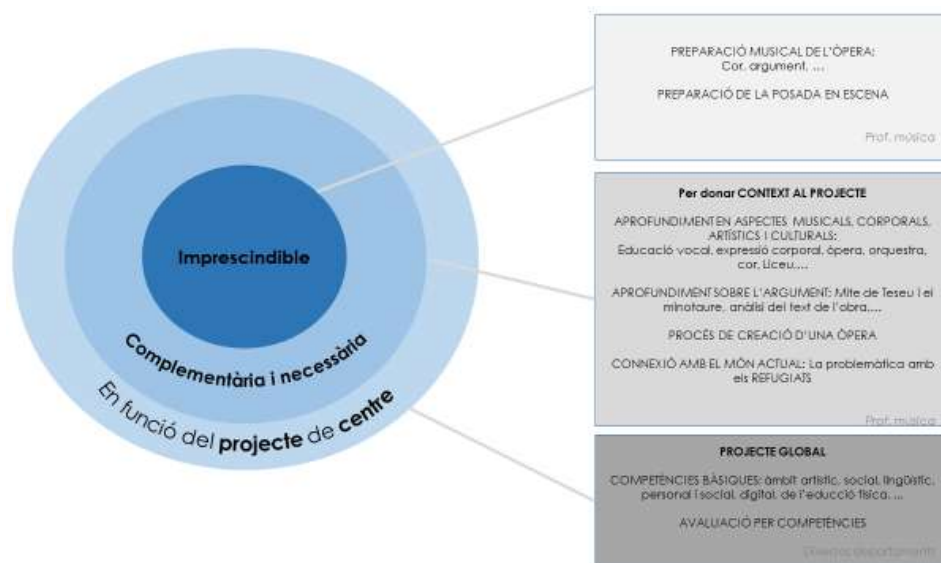
FORMACIÓ AL VOLTANT D'EL MONSTRE AL LABERINT I PROJECTES DE CENTRE

Per la temàtica i per la magnitud del projecte, pensem que EL MONSTRE AL LABERINT pot ser un bon estímul per generar un projecte de centre que vagi més enllà del treball musical i artístic que ja porta implícit.



Les actuacions de formació que envolten *El monstre al laberint* s'han classificat en tres categories:

- IMPRESCINDIBLE
- COMPLEMENTÀRIA I NECESSÀRIA PER DONAR CONTEXT A L'OBRA I AL PROJECTE
- EN FUNCIÓ DEL PROJECTE DE CENTRE.



PARTICIPAR EN EL MONSTRE AL LABERINT

Per tal de donar resposta a la formació IMPRESCINDIBLE i a la formació COMPLEMENTÀRIA per participar en el projecte, des de Liceu Aprèn es generaran materials i accions formatives adreçades al professorat de música, materials i actuacions adreçats al professorat d'altres àmbits, i altres materials i actuacions adreçades directament a l'alumnat.

A banda d'això, s'intentarà acompanyar els centres en el disseny i desenvolupament de projectes singulars i propis que es puguin generar a partir d'aquesta experiència artística. Per temàtica i per context, el potencial globalitzador que pot tenir el projecte és significatiu.

Aquesta formació està reconeguda pel Departament d'Educació a través de les formacions del Consorci d'Educació de Barcelona.

QUÈ SE N'ESPERA

Pel que fa als joves, de la participació en *El monstre al laberint* se n'espera una oportunitat de viure un procés creatiu pràcticament professional en el qual prenen molta força valors com els reptes que ens plantejem, l'esforç que cal per aconseguir-los, la força del treball en equip, el rigor de la feina ben feta i la satisfacció de la culminació del projecte en una experiència artística emocionalment impactant. A banda del creixement global com a persones que els pot suposar el fet de viure l'art com a eina de crítica i reflexió social.

Pel que fa al professorat de música, participar en *El monstre al laberint* implica una dedicació i una implicació importants, però que vénen acompanyades d'un suport intens i proper tant per part de l'equip artístic de l'espectacle com per part de l'equip encarregat de la gestió del projecte. Aquest suport es concreta en accions formatives, en materials que es faciliten i en la comunicació fàcil i directa amb els responsables del programa.

Tenint en compte que el desenvolupament, la qualitat i l'èxit del procés artístic queden garantits per l'acompanyament en el projecte d'una institució com el Liceu, pels centres, participar en *El monstre al laberint* ha de representar una oportunitat de donar forma i fer créixer un projecte globalitzador propi que permeti millorar en dinàmiques de col·laboració i enriqueixi el projecte de centre.

Per últim s'espera també una implicació de les famílies tant pel que representa al compromís de participació dels seus fills i les seves filles, com per les opcions de col·laboració i participació que pot generar el projecte que desenvolupi cada centre.



PARTICIPAR EN EL MONSTRE AL LABERINT

PROCÉS DE TREBALL: Calendari provisional 21-22

Setembre 2021 al Liceu	Jornades de formació del professorat	02.09	Matí	Presentació del projecte. Sessió de treball globalitzador. Visita tècnica al Liceu	Direcció del centre i professorat de diferents departaments
			Tarda	Sessió de treball corporal I	Prof. de música + prof. e. física
		03.09	Horaris a determinar	Sessió de treball musical I	Prof. música
				Sessió de treball corporal II	Prof. música + prof. e. física
04.09	Horaris a determinar	Sessió de treball musical II	Prof. música		

Setembre – Desembre 2021 a les aules	Desenvolupament paral·lel del treball a l'aula: treball musical, corporal i projectes	Treball musical	Treball corporal	Projectes globalitzadors
	Materials de suport	Àudios i partitura	Vídeos i tutorials	Materials audiovisuals i conferències

Desembre 2021 al Liceu	Jornades de formació amb els alumnes	1 jornada A determinar	Sessió de treball musical	Buia Reixach
			Sessió de treball corporal	Equip de Paco Azorín
			Activitats complementàries de descoberta del Liceu	

Febrer 2022 al Liceu	Assajos musicals	MP1	<ul style="list-style-type: none">Buia Reixach i Feixes – Directora de corsManel Valdivieso – Director musicalPaco Azorín – Director i escenografiaCarlos Martos – Director de movimentEulàlia Bergadà – Assistent de moviment
		MP2	
	Assajos d'escena	EP1	
		EP2	
		EP3	

Març 2022 al Liceu	Assaig general
	FUNCIÓ

INSCRIPCIONS

Centres educatius de Barcelona ciutat:

El centres educatius de Barcelona ciutat, haureu de fer la inscripció a través de la convocatòria Unificada de Programes (CUP), dins els programes d'Art i creativitat.

https://www.edubcn.cat/ca/suport_educatiu_recursos/convocatoria_programes#aic

Centres educatius de fora de Barcelona:

Podeu fer la inscripció enviant un correu a liceuapren@liceubarcelona.cat

PER A MÉS INFORMACIÓ

liceuapren@liceubarcelona.cat